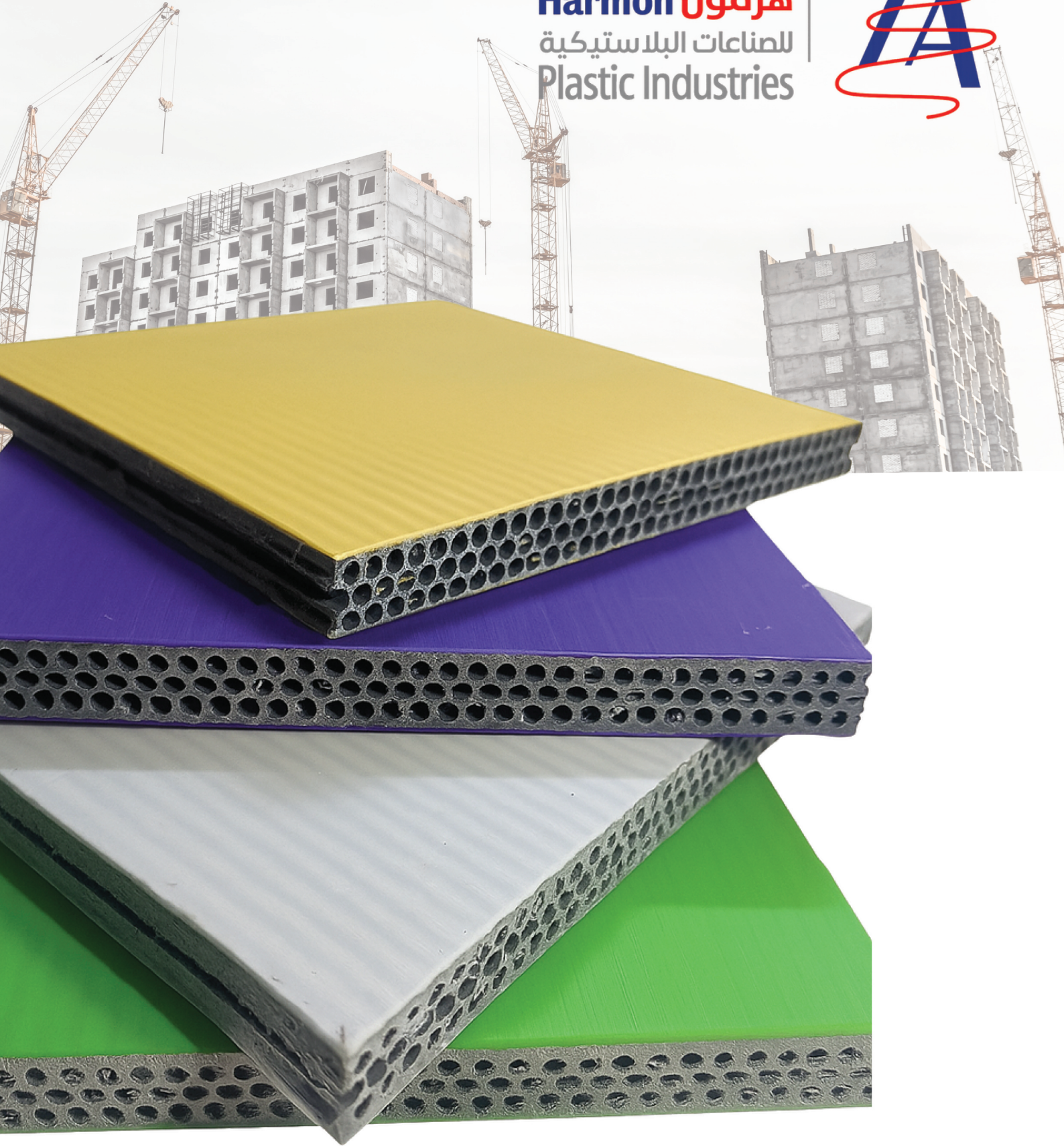


هرمون Harmon
للصناعات البلاستيكية
Plastic Industries



صناعة
سعودية



الواح هرمون البلاستيكية PP
PP HARMON FORMWORK

م.ب 57384 الرياض 11574 المملكة العربية السعودية P.O Box 57384, Riyadh 11574, Kingdom of Saudi Arabia



+966 11 270 5372



+966 537718186



plasticboard@harmonfactory.com



www.harmonfactory.com

رؤية VISION



المملكة العربية السعودية
KINGDOM OF SAUDI ARABIA

مصنع هرمون للصناعات البلاستيكية

تأسس مصنع هرمون للصناعات البلاستيكية في عام 2008 بمدينة الرياض بالمملكة العربية السعودية، على مساحة 15198 متر مربع، وهو أحد المنشآت التابعة لشركة عبدالعزيز عمر العمودي وأبنائه، ويعد مصنع هرمون رائد صناعات المستلزمات الطبية البلاستيكية بالمملكة ومجلس التعاون لحول الخليج العربي من حيث الطاقة الإنتاجية والتنوع بالمنتجات النهائية ومستوى الجودة. ومن أسباب تحقق هذه الريادة والنجاحات هي إدراك الإدارة أن تخصصات الجودة والصحة والسلامة وإدارة البيئة هي جزء لا يتجزأ من مهامها الإدارية، وإعتبار تلك المهام المسؤولية الأساسية لها والأسس التي تؤدي إلى أفضل نتائج التصنيع ضمن نظام إدارة الجودة. وتتابع ونرصد باستمرار احتياجات ومتطلبات السوق لنتمكن من اقتناص فرص جديدة في الصناعات التحويلية البلاستيكية ونبذل قصارى جهدنا لتقدم لعملائنا خيارات واسعة من الحلول لمتطلباتهم.

الرؤية

نسعى لنكون أحد أفضل المصانع البلاستيكية في المملكة لجذب المستهلكين و العملاء بالمملكة , لكي يتمكن المستهلك من الحصول على كل ما يبحث عنه في ثوانى معدودة.

الرسالة

ان يكون مصنع هرمون نموذجاً مرجعياً متميزاً في جودة وتنوع منتجاته , محلياً وإقليمياً , وأن يحافظ على الريادة في مستوى خدماتنا.

الواح هرمون البلاستيكية

معلومات المنتج

كألواح صب مُطورة في البناء، فإن قوالب البولي بروبيلين المجوفة هي منتج صديق للبيئة وموفر للطاقة مصنوع من البولي بروبيلين (PP) القابل لإعادة التدوير، الذي تصل نقطة انصهاره إلى 167 درجة مئوية، ونقطة تليين فيكات 150 درجة مئوية، ودرجة حرارة تحمل تتراوح بين 4-160 درجة فهرنهايت.

تم تصميم الواح البناء البلاستيكية من البولي بروبيلين المجوفة بهيكل مجوف سداسي بثلاث درجات ظل: ابيض - رمادي - ابيض، ابيض - رمادي - اسود.

ورقة البيانات الفنية

م	البند	المطلب	المعيار	النتيجة
1	صلادة القطع (Shore D)	58<	JQ/T 43b-2013	65
2	التشوه بعد التسخين (%)	المستعرض: 0.2±	JQ/T 43b-2013	0.1-
3		الطولي: 0.2±	JQ/T 43b-2013	0.1-
4	امتصاص المياه (%)	0.5<	JQ/T 43b-2013	0.1
5	تقطة تليين فيكات (C°) (Vicat)	80<	JQ/T 43b-2013	137
6	المظهر	--	--	رمادي - اخضر - ابيض - بنفسجي - مجوف
7	مقاومة الانحناء (ميغا باسكال)	--	GQ/T 5941-2008	18.5
8	معامل الانحناء (ميغا باسكال)	--	GQ/T 5941-2008	843

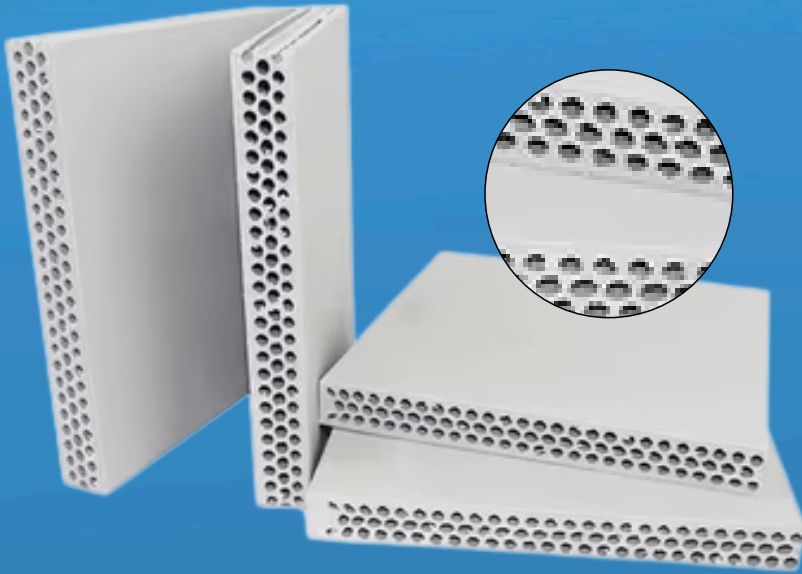
ملاحظة: ألوان حسب طلب العميل للكميات الكبيرة

الواح هرمون البلاستيكية



المادة هي البولي بروبيلين، نقطة الانصهار يمكن ان تصل إلى 167 درجة مئوية، نقطة تليين البولي بروبيلين فيكات 150 درجة مئوية.

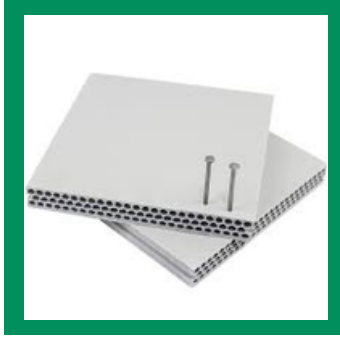
منتجات مقاومة للحرارة ومقاومة للتآكل، ولها قوة صدمة اقوى.
صلابة السطح ومقاومة الخدش جيدان جداً. 95% بولي بروبيلين لتلائم معايير البناء الدولي.
درجة حرارة تحمل اللوح هي -20~90 درجة مئوية.



- تصميم مركز الثقب السداسي مع هيكل مستقر.
- حواف مغلقة لمنع تسرب الخرسانة.
- أكثر متانة عند فك القوالب.

الواح هرمون البلاستيكية

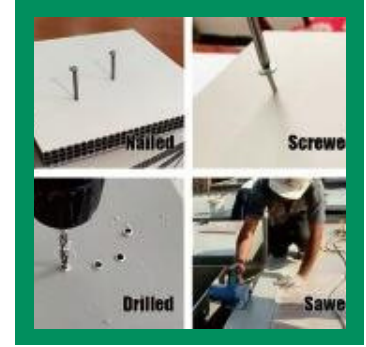
ميزة هيكلية



- الترتيب المثلاثي يكسب الهيكل استقرار ويجعل اللوح أكثر متانة وقوة.
- هيكل التخطيط المتقاطع يزيد من مساحة التلامس مع المسامير والاحتكاك مما يعزز قوة تثبيت المسامير.
- هيكل الشجرة الداخلي: يوزع قدرة التحمل للسطح مما يجعل اللوح أقوى.
- التجويف السداسي يقلل من قدرة التمدد والانكماش الحراري

قابلية عالية للتشغيل

- تعمل جيداً مع المنشار، المسامير، المثقاب، القطع، الثني، إلخ.
- متوافقة مع مواد أخرى مثل الخشب، الفولاذ، الألومنيوم، إلخ.



مواد فعالة من حيث التكلفة

- مجموعة واحدة من قوالب البلاستيك البولي بروبيلين مؤهلة لإنهاء مبنيين من 35 طابق في مشروع بناء، مما يوفر 50% من الميزانية الإجمالية لألواح الصب الخشبية التقليدية والقوالب المعدنية.

مقاوم للماء، خفيف الوزن، لا يحتاج إلى صيانة، مقاوم لدرجات الحرارة العالية..

- الواح البناء البلاستيكية مقاومة للعوامل الجوية، مقاومة للماء (امتصاص المياه 0.1%).
- مقارنة بألواح الخشب المضغوط ذات الوجهة الأملس والقوالب الفولاذية، فهو أخف وزناً وأسهل في الحمل والنقل، ويقلل من تكلفة العمالة بنسبة 20% من القوالب التقليدية.
- متانة جيدة، سطح أملس، ولا حاجة لإعادة القوالب بعد الاستخدام.
- درجة إنصهار مادة البولي بروبيلين تصل إلى 167 درجة مئوية، بينما تصل درجة التليين إلى 150 درجة مئوية.

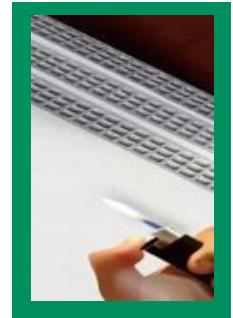


image	specification	Quality grade AAA(kg/pc)	Quality grade AA(kg/pc)	Weight (±)Tolerance
	1220x2440x12mm	A	19	±2kg/pc
	1220x2440x16mm	25	23	±2kg/pc
	1220x2440x18mm	35	27	±2kg/pc
	915x1830x12mm	32	19	±2kg/pc
	915x1830x16mm	25	23	±2kg/pc
	915x1830x18mm	34	27	±2kg/pc
	1250x2500x12mm	32	19	±2kg/pc
	1250x2500x16mm	25	23	±2kg/pc
	1250x2500x18mm	32	27	±2kg/pc

مقارنة بين مواد الالواح المختلفة

مواد القوالب	الواح البناء البلاستيكية من الـ PP	الواح البناء من الـ PVC	الواح الخشب المضغوط	القوالب المعدنية
الاداء				
مقاومة الاهتراء	جيدة	جيدة	لا	لا
مقاومة التآكل	جيدة	جيدة	لا	لا
المتانة	جيدة	جيدة	-	-
قوة الصدمة	عالية	عالية	ضعيفة	ضعيفة
امتصاص الماء	لا يتشوه	لا يتشوه	يتشوه	يتشوه (صدآ)
فك القالب	لا يحتاج عامل فك	لا يحتاج عامل فك	يحتاج عامل فك	يحتاج عامل فك
الانحناء بعد الاستخدام	لا	لا	لا	لا
موثوقية السطح الصديق للبيئة	6~12	6~12	7	-
إمكانية إعادة التدوير	✓	✓	-	-
قدرة التحمل	عالية	عالية	عادية	صلبة
الوزن النوعي (كجم/م ²)	✓	✓	-	-
التكلفة	فعالة التكلفة	فعالة التكلفة	عالية	عالية
مرات الدوران (إعادة الاستخدام)	60+	30+	2~15	50+

الاستخدامات في المشاريع



لماذا تختار الواح البناء البلاستيكية من هرمون

مقاوم للعوامل الجوية، مقاوم للماء (امتصاص الماء 1.0 %).

خفيف الوزن، أسهل في الحمل والنقل، يقلل من تكلفة العمالة بنسبة 20%.

متانة جيدة، سطح أملس لا يحتاج عامل فك الالواح.

عند السقوط من 10 متر لا ينكسر، المادة قابلة لإعادة التدوير، القيمة المتبقية للخردة تضاف لكل متر مربع.



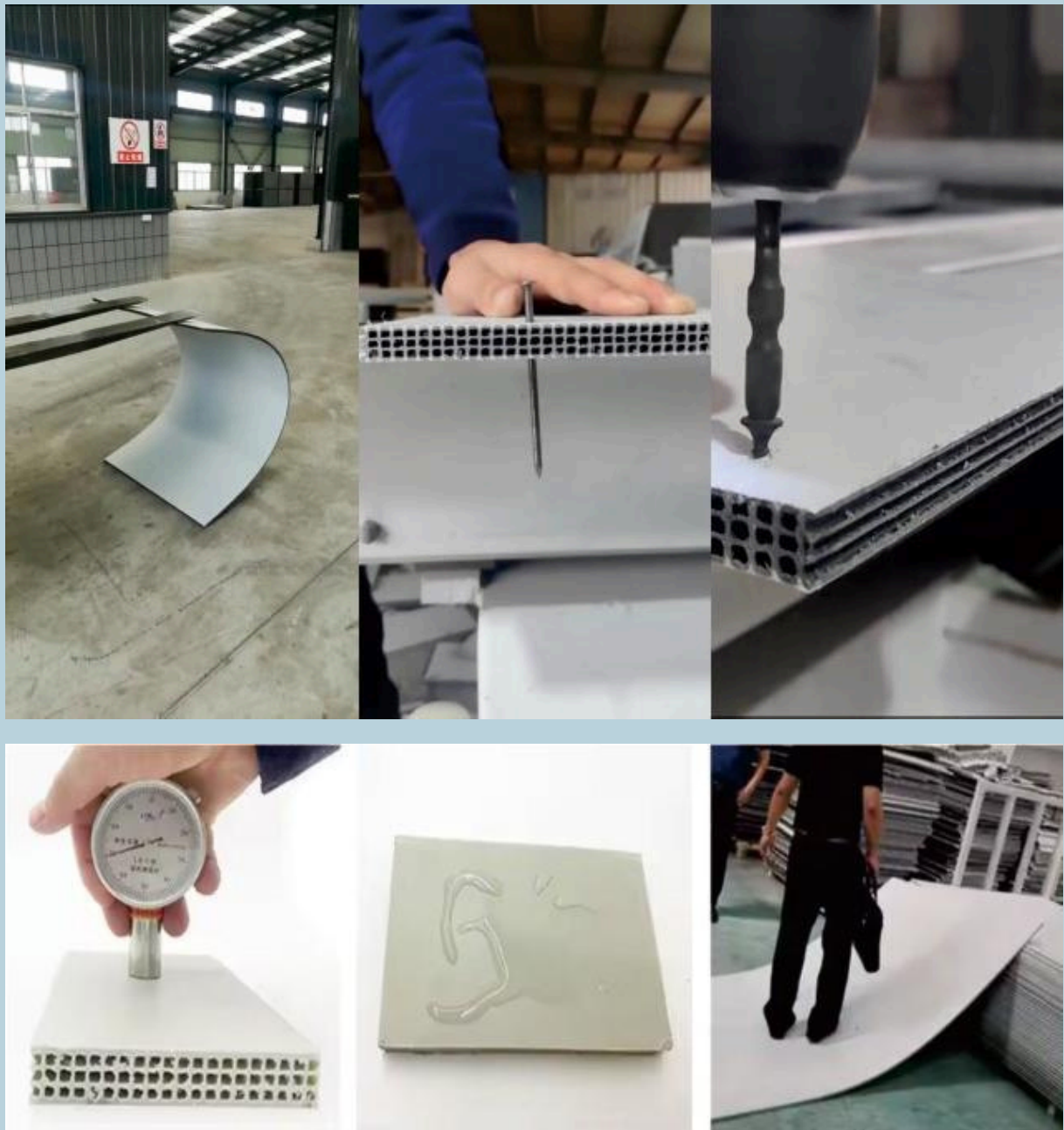
WHY CHOOSE HARMON PP FORMWORK

Weather resistant, water proof(water sorbent<0.1%).

Light-weighted, easier to carry and transport, reducing 20% labor cost.

Good toughness, smooth surface needing zero remold agent.

10 meter dropping no broken, material recyclable, scrap residual value 6.36 dollars per sqm.



APPLICATION PROJECTS



DIFFRENT FORMWORK MATERIAL COMPARISONS

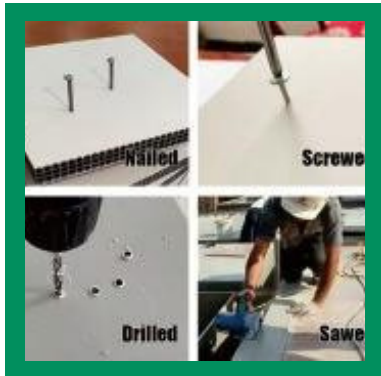
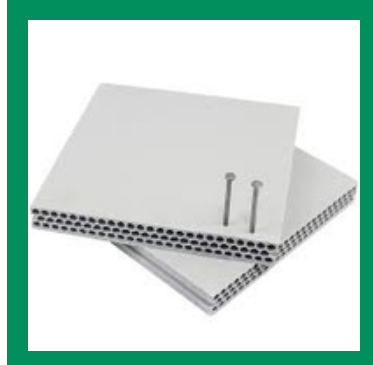
Various Material	Wangda PP Hollow formwork	Wangda PVC solid formwork	Plywood formwork	Metal formwork
performance				
wear Resistance	Good	Good	No	No
Corrosion Resistance	Good	Good	No	No
Tenacity	Good	Good	-	-
Impact Stength	High	High	Poor	Poor
After Absorbing water	No Deforming	No Deforming	Deforming	Deforming
Mold Release	No need release agent	No need release agent	No need release agent	No need release agent
Wrap After Used	Non	Non	Non	Non
Eco-friendly and Recyclability	6~12	6~12	7	-
Recyclability	√	√	-	-
Bearing Capacity	High	High	Normal	hard
Unit Weight (kg/sqm)	√	√	-	-
Costing	Cost effective	Cost effective	High	High
Return Time	60+	30+	2~15	50+

الوزن (±)Tolerance	درجة الجودة AA (كجم/ قطعة	درجة الجودة AAA (كجم/ قطعة	المواصفات	الصورة
±2kg/pc	19	22	1220x2440x12mm	
±2kg/pc	23	25	1220x2440x16mm	
±2kg/pc	27	35	1220x2440x18mm	
±2kg/pc	19	32	915x1830x12mm	
±2kg/pc	23	25	915x1830x16mm	
±2kg/pc	27	34	915x1830x18mm	
±2kg/pc	19	32	1250x2500x12mm	
±2kg/pc	23	25	1250x2500x16mm	
±2kg/pc	27	32	1250x2500x18mm	

PP Harmon Formwork

Structural advantage

- Triangle type setting-stable structure makes form-work more durable and stronger.
- Cross layout structure-increase the contact area with nail fiction enhancing the nailholding force.
- Internal tree structure- dispersing the bearing capacity of surface making board stronger
- Round hollow -reducing the themmal expansion and contraction capacity .



Highly workability

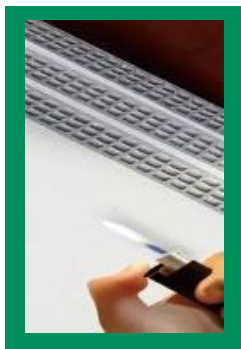
- work well with saw, nail, drill, cut, bending, etc.
- compatible with other material s such as wood, steel alumium, etc.



Cost effective material

- One set PP Plastic template is qualified to fimish 2x35 floor in a building project, saving 50% total budget than traditional plywood shutter and metatemplate.

water proof, light weighted, zero maintenance needed high temperature resistant ..



- Hollow plastic formwork template is weather resistant, water proof, water sorbent<0.1%.
- compared with fim face plywood and steel template, it is light-weighted, casier to caury and transport, reducing 20%o labor costing than traditional template.
- Good toughmess, smooth suriace, no need to remold after usage.
- polypropylene material melting point to 167°C, PP wisat softening to 150°C

PP Harmon Formwork

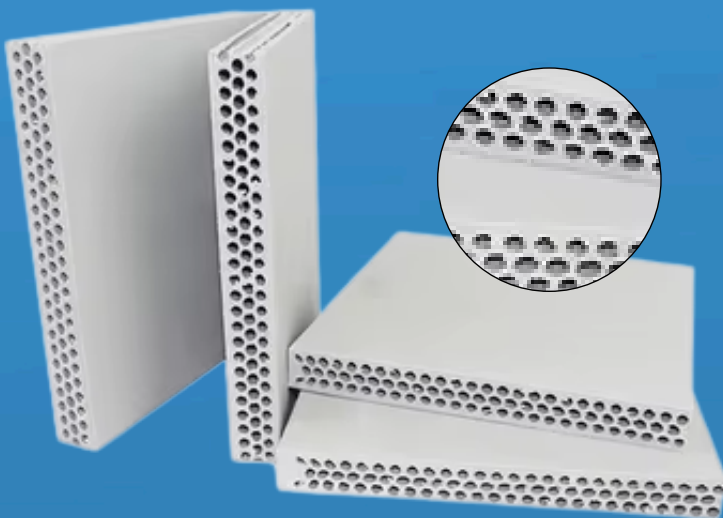


The material is polypropylene, the melting point can be as high as 167°C. The softening temperature of 150°C.

Heat-resistant, corrosion-resistant products available have a stronger impact strength.

The surface stiffness and scratch resistance are very good. 95% polypropylene plus patented formula to suit the international construction standard.

The formwork Bearable temperature -20~90°C



- Honeycomb hole center design with stable structure
- edges sealing to prevent concrete leakage
- more durable when demold

PP Harmon Formwork

PRODUCT INFORMATION

Being upgraded shuttering board in construction, PP Hollow Formwork is an eco-friendly, energy-efficient product made recoverable polypropylene (PP) whose melting point reaching 167°C vicat softening point 150°C and bearable temperature- 4~160°F.

Wangda PP hollow formwork is designed in round or square hollowed structure in shade of white-grey-white, white grey and black three grades.

TECHNICAL DATA SHEET

م	Item	Require	Standard	Result
1	Shore Hard(D)	>58	JQ/T 43b-2013	65
2	Deformation after heat(%)	:Transverse ±0.2	JQ/T 43b-2013	-0.1
3		:Longitudinal ±0.2	JQ/T 43b-2013	-0.1
4	Water Absorption(%)	>0.5	JQ/T 43b-2013	0.1
5	Vicat Soften Point(A50,°C)	>80	JQ/T 43b-2013	137
6	Outlook	--	--	Grey, hollowed
7	Bending Strength (Mpa)	--	GQ/T 5941-2008	18.5
8	Bending Modulus(Mpa)	--	GQ/T 5941-2008	843

Note: Colors as per customer request for large quantities.

HARMON Factory for plastic industries

Factory for Plastic industries was established in 2008 in Riyadh, Saudi Arabia, on an area of 15,198 square meters, the quality.

One of the reasons for achieving this leadership and success is the management's realization that the disciplines of quality, health safety and environment management are an integral part of its administrative

tasks, and considering these tasks its primary responsibility and the foundations that lead to the best manufacturing results within the quality management system.

We follow and constantly monitor the needs and requirements of the market so that we can seize new opportunities in the plastic manufacturing industries and do our best to offer our customers a wide choice of solutions to their requirements.

vision

We strive to be one of the best plastic factories in the Kingdom to attract consumers and costumers in the Kingdom, so that the consumer can get everything the is looking for in a few seconds.

Mission

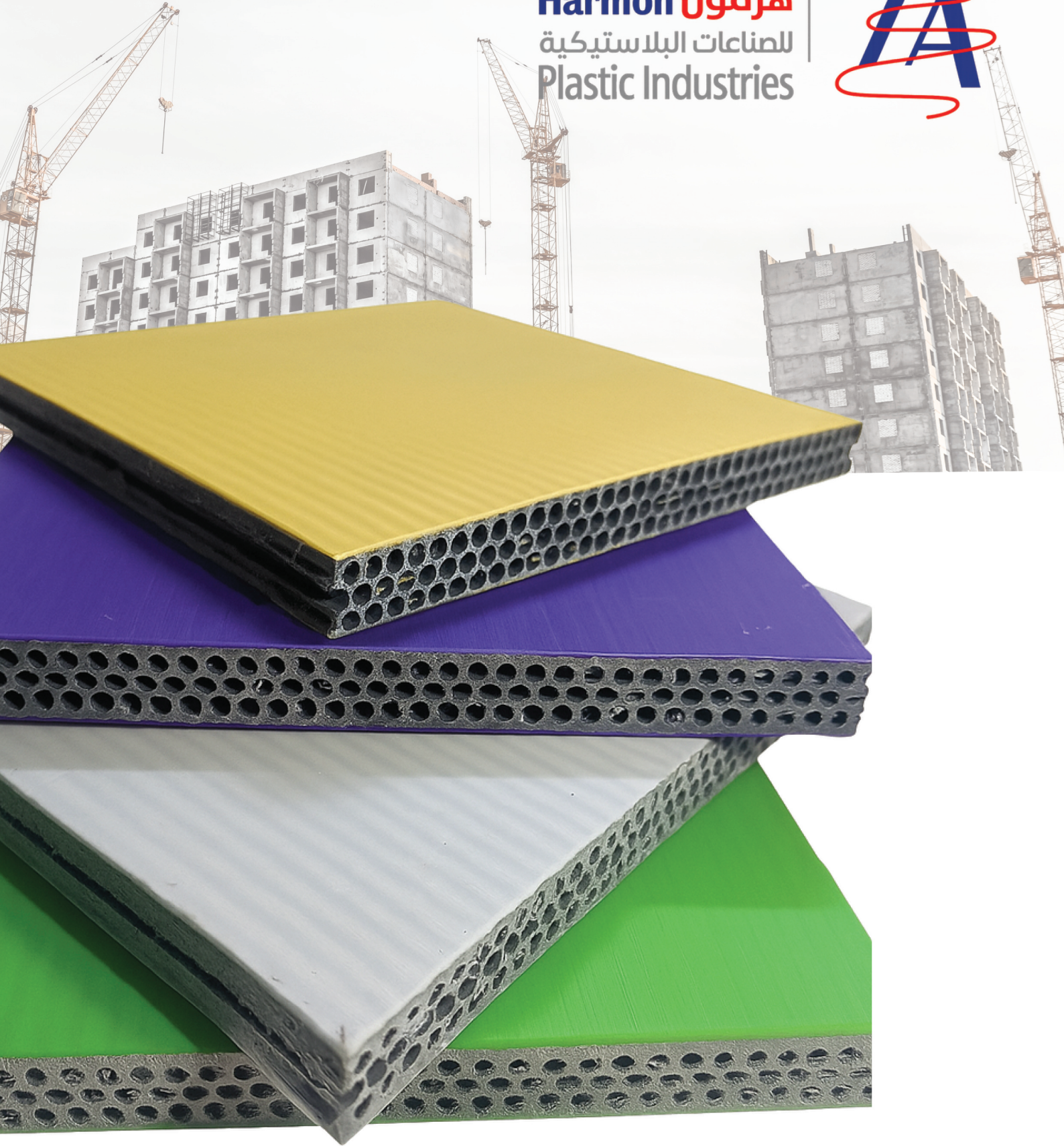
For the HARMON factory to be a distinguished reference model in the quality and diversity of its products, locally and regionally, and to maintain the leadership in the level of our services.

رؤية VISION



المملكة العربية السعودية
KINGDOM OF SAUDI ARABIA

هرمون Harmon
للصناعات البلاستيكية
Plastic Industries



الواح هرمون البلاستيكية PP
PP HARMON FORMWORK

م.ب 57384 الرياض 11574 المملكة العربية السعودية P.O Box 57384, Riyadh 11574, Kingdom of Saudi Arabia



+966 11 270 5372



+966 537718186



plasticboard@harmonfactory.com



www.harmonfactory.com